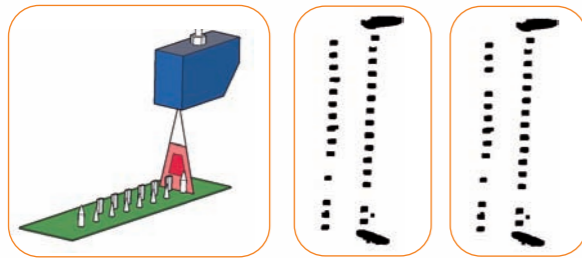


# MESURE & CONTRÔLE

## Intégrateur de solution de contrôle qualité sans contact

Algoss conçoit et réalise des équipements pour :

- La mesure de conformité
- L'identification
- Le contrôle d'aspect



Contrôle d'affleurement connecteur

## Contrôle dimensionnel 2D

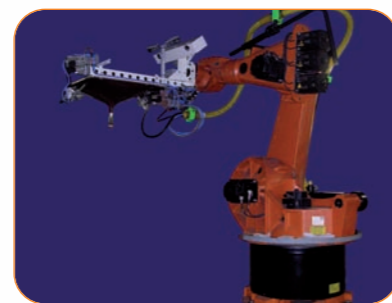
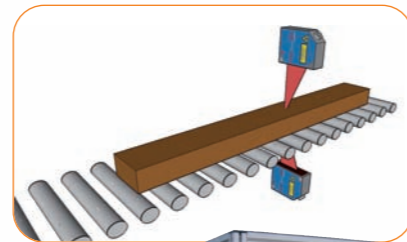
- Mesure de profil
- Mesure d'épaisseur

## Contrôle dimensionnel 3D

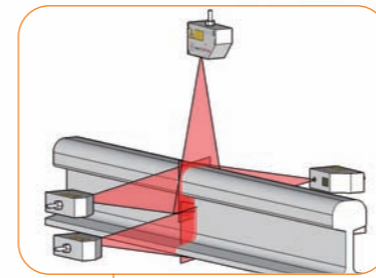
- Contrôle d'affleurement
- Reconnaissance de caractères
- Mesure de forme

## Contrôle conformité

- Aspect
- Présence

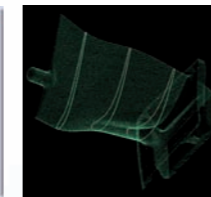
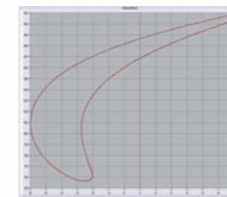
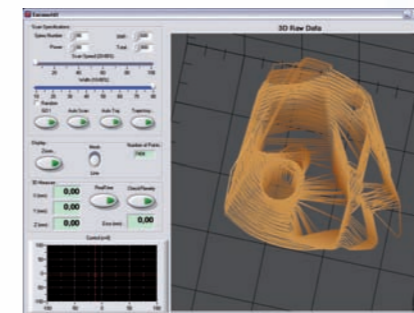
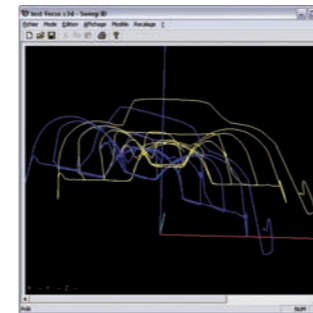
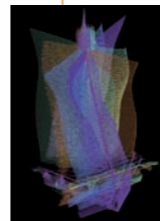
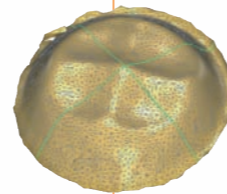


Recalage robot 2D, 3D



## SWEEP 3D Machine à mesurer 3D sans contact

- Contrôle de géométrie en 3D (jusqu'à 6000 pièces/h)
- Définition de trajectoire
- Apprentissage 3D de la pièce



## Notre métier

- L'étude de faisabilité
- Le test sur vos produits
- La définition technique du système proposé
- La réalisation
- L'installation sur site
- La maintenance et service après vente

## Algoss vous propose ...

- Mesure de profil courroie, profilé plastique, métal...
- Contrôle géométrie pièce injection plastique
- Mesure de diamètre
- Contrôle section bois avant usinage
- Mesure épaisseur de colle
- Contrôle cordon de soudure
- Lecture code à barres, datamatrix
- Identification de caractères sur pièces moulées
- Mesure de dépassement connecteur sur CI
- Mesure pièce usinée (battement, diamètre ...)
- Contrôle 3D d'alésage (à partir de 4mm)
- Contrôle de planéité

**ALGOSS**  
INFORMATIQUE INDUSTRIELLE

Résolument tourné vers le contrôle en ligne, Algoss développe des solutions standards clé en main.

Nos compétences en automatisation, informatique industrielle permettent de proposer des solutions simples, originales et totalement automatiques.

Notre réseau de partenaires en capteur, mécanique, optique, robotique nous assure du meilleur dans chaque domaine.

[www.algoss.fr](http://www.algoss.fr)

ZA de la Massue  
Rue Edouard Branly - 35170 Bruz  
Tél. 02 99 52 54 10  
Fax 02 99 52 56 67  
e-mail : mesure@algoss.fr

